

# ATTERRISSAGE A VUE

## Visual landing

Ouvert à la CAP  
Public air traffic

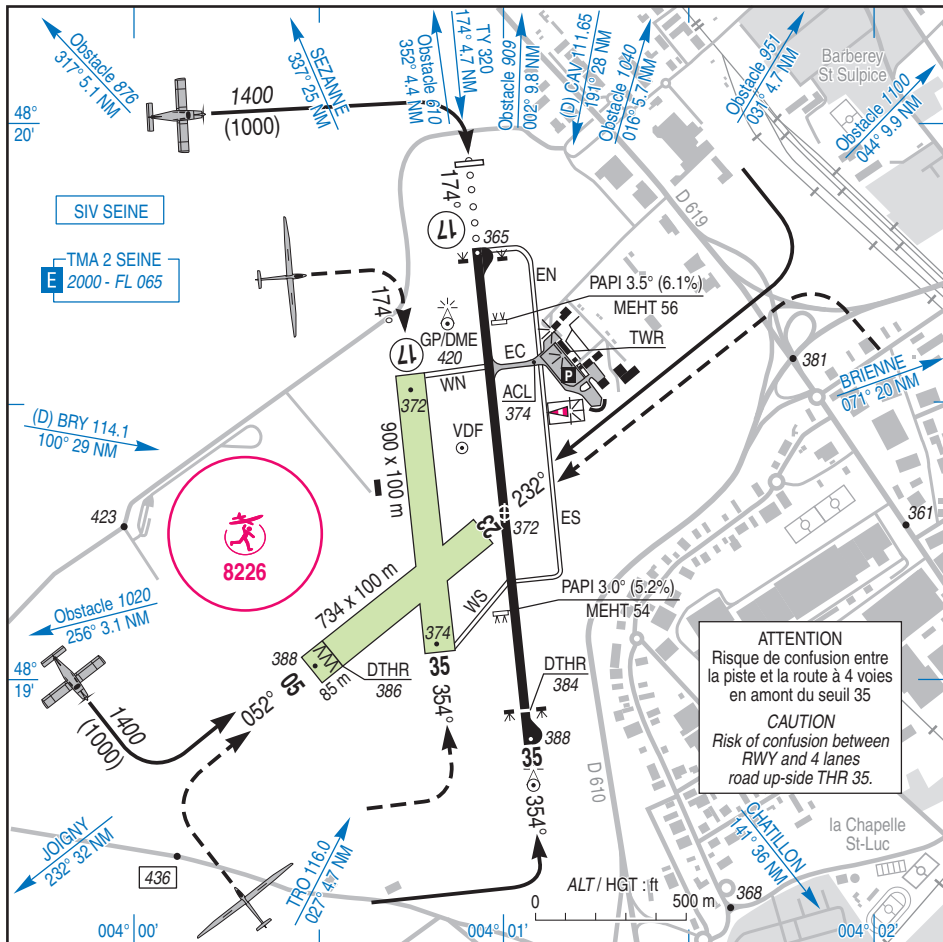
# TROYES BARBEREY

## AD2 LFQB ATT 01

11 DEC 14

					<b>ALT AD : 389 (14 hPa)</b> LAT : 48 19 18 N LONG : 004 01 00 E	<b>LFQB</b> VAR : 0° (10)
---	---	---	---	---	--	------------------------------

**APP :** SEINE Approche/Approach 120.325 118.050 (s) (au-dessus de/above 2000 ft) VDF  
**TWR :** NIL STAP : absence ATS 123.725 (FR). Voir/See TXT.  
**AFIS :** 123.725. Absence AFIS A/A (123.725) FR seulement /only. ILS/DME : RWY 17 TY 111.15



RWY	QFU	Dimensions Dimension	Nature Surface	Résistance Strength	TODA	ASDA	LDA
17	174	1649 x 30	Revêtue Paved	11 / 17 / 32	1521 <sup>(1)</sup>	1521 <sup>(1)</sup>	1521 <sup>(1)</sup>
35	354				1649	1649	1536

(1) Voir/See TXT

**Aides lumineuses :**

- RWY 17/35 : HI/BI
- PCL

**Lighting aids :**

- RWY 17/35 : LIL/LIH
- PCL

## TROYES BARBEREY

### Consignes particulières / *Special instructions*

#### Conditions d'utilisation de l'AD

AD réservé aux ACFT munis de radio.

Activité IFR possible.

Activité ULM 3 axes munis de radio possible avec accord préalable du gestionnaire.

Pistes non revêtues 05/23 et 17/35 :

- utilisables uniquement par les ACFT basés
- contact radio obligatoire
- accès et dégagement piste 05/23 via piste non revêtue 17/35 et bretelle WN et WS
- utilisation simultanée pistes 05/23 et 17/35 interdite
- l'annonce à la fréquence d'une procédure aux instruments en cours bloque l'utilisation de la piste 05/23.

TODA / ASDA / LDA RWY 17 réduites par la présence d'un obstacle (shelter localizer) à 112 m de la fin de bande.

Balisage diurne et nocturne inchangé.

#### Procédures et consignes particulières

Décollage piste 35 : virage à gauche dès que possible et dans la mesure du possible, franchir la D 619 à 1000 ft ASFC (1400 AMSL) minimum.

QFU 174 préférentiel cause infrastructures.

Vols d'entraînement (ETE - 1 HR) :

- les vols d'entraînement des ACFT en régime IFR ainsi que des ACFT d'un poids supérieur à 4 tonnes en régime VFR sont interdits :

\* tous les jours entre 2100-0700,

\* les samedis après 1500,

\* les dimanches et jours fériés.

- Entraînement tour de piste interdit de 2130-0600.

Eviter le survol du village "La Rivière de Corps" (Sud AD).

#### Équipement AD

STAP paramètres disponibles : vent, HBN, VISI, T, DP et QNH.

PCL.

#### Activités diverses

Volige sur AD N° 6140 : Bordure Est de la piste revêtue sur une largeur de 500 m, 1650 ft ASFC / 4500 ft AMSL, 0900-1100, 1300-1500 (ETE - 1 HR). Activité limitée à 15 minutes dans chaque créneau. Activité annoncée par SEINE APP ou TROYES Information.

Activité AEM N°8226 : 500 ft ASFC/SFC. SR-SS.

Activité de treuillage planeurs (N° 897) sur AD, limitée à 2000 ft ASFC, SR-SS, annoncée sur TROYES A/A et par gyrophare au sol.

#### AD operating conditions

AD reserved for radio-equipped ACFT.

Possible IFR operations.

Radio-equipped 3 axis ULM activity possible with prior agreement from managing authority.

Unpaved RWY 05/23 and 17/35

- reserved for home-based ACFT

- compulsory radio contact

- taxiing to/from RWY 05/23 via unpaved RWY 17/35 and strip WN and WS

- simultaneous use of RWY 05/23 and 17/35 prohibited  
- the announcement on the frequency of an IFR procedure in progress locks the use of RWY 05/23.

TODA / ASDA / LDA RWY 17 reduced due to the presence of an obstacle (localizer shelter) at 112 m from end of strip.

Day and night lighting unchanged.

#### Procedures and special instructions

Take-off RWY 35: left turn as soon as possible and overfly D 619, as far as possible at 1000 ft ASFC (1400 AMSL) minimum.

Preferred QFU 174 due to infrastructures.

Training flights (SUM - 1 HR) :

- IFR training flights and ACFT in VFR flight with a weight over 4 t are prohibited:

\* every day between 2100-0700,

\* on saturdays after 1500,

\* on sundays and HOL.

- Traffic pattern for training prohibited from 2130-0600.

Avoid overflying the village of "La Rivière de Corps" (South of AD).

#### AD equipment

STAP parameters available: wind, cloud base, visibility, T, DP and QNH.

PCL.

#### Special activities

Aerobatics on AD NR 6140: East edge of paved RWY on a width of 500 m, 1650 ft ASFC / 4500 ft AMSL, 0900-1100, 1300-1500 (SUM - 1 HR). Activity limited for 15 minutes in each slot. Activity announced by SEINE APP or TROYES Information.

AEM activity: NR 8226: 500 ft ASFC/SFC. SR-SS.

Glider winch launching activity (NR 897) at AD, limited to 2000 ft ASFC, SR-SS, announced on FREQ TROYES A/A and by flashing light on the ground.

## TROYES BARBEREY

### Informations diverses / Miscellaneous

Horaires sauf indication contraire / *Timetables unless otherwise specified*  
 UTC H1V ; HOR ETE : -1HR / UTC WIN ; SKED SUM : -1HR

- 1 - **Situation / Location** : 2 km NW Troyes (10 - Aube).
- ← 2 - **ATS** : Du 01 avril au 30 septembre / *from april, 1st to septembre, 30th* : 0830-1100, 1200-1730 (ETE - 1HR)  
 Du 01 octobre au 31 mars / *from october, 1st to march, 31st* : 0830-1100, 1200-1630 (ETE - 1HR)  
 Extensions : LUN-VEN : PPR avant 1500 , SAM-DIM : PPR VEN avant 1500 ,  
 JF : PPR le dernier jour ouvrable avant 1500 .  
 Extensions : *MON-FRI : PPR before 1500 , SAT-SUN : PPR FRI before 1500 ,*  
*HOL : PPR the last working day before 1500 .*  
 Aéroport de Troyes en Champagne – RD619 – 10600 Barberey Saint Sulpice.  
 TEL : 03 25 71 79 00.
- 3 - **VFR de nuit / Night VFR** : Agréé (voir aides lumineuses) / *Approved (see lighting aids)* .
- 4 - **Exploitant d'aérodrome / AD operator** : Société d'Exploitation Aéroport de Troyes Barberey (SEATB)  
 Aéroport de Troyes, 10600 Barberey St Sulpice.  
 Sur AD / *On AD* : TEL : 03 25 71 79 00 - FAX : 03 25 71 79 09
- ← 5 - **AVA** : DSAC Nord-Est
- 6 - **BRIA** : BALE MULHOUSE (voir / *see GEN*).
- 7 - **Préparation du vol / Flight preparation** : RFSTA / *AFTN* .  
 Acheminement PLN VFR / *Addressing VFR FPL* : voir / *see GEN 12* .
- 8 - **MET** : VFR: voir / *see GEN VAC* ; IFR: voir / *see AIP GEN 3.5* ; Station: NIL.
- ← 9 - **Douanes, Police / Customs, Police** : Vol hors Schengen et/ou Hors UE : PPR  
 MAR-VEN : la veille avant 1600 (ETE -1HR)  
*TUE-FRI : before 1600 (SUM -1HR) the day before*  
 SAM - LUN : VEN avant 1600 (ETE - 1HR)  
*SAT-MON : FRI before 1600 (SUM -1HR)*  
 MAIL : cli-metz@douane.finances.gouv.fr  
 ou FAX : +33 3 87 36 00 84.
- ← 10 - **AVT** Carburants / *Fuel* :  
 - JET A1 : ETE / *SUM* : HOR ATS  
 - AVGAS 100LL : H24 carte à puce automate ou HOR ATS / *24H self service with smart card or ATS SKED.*  
 - Paiement : comptant (CIV), cartes VISA, Eurocard, Master Card, B19, bon ENAC.  
 - *Payment : cash (CIV) or credit cards (VISA, Eurocard, Master Card), B 19 and ENAC voucher.*
- ← 11 - **SSLIA** : - Niveau 4 / *Level 4* : LUN-VEN / *MON-FRI* : HOR ATS.  
 - Niveau 2 / *Level 2* : SAM, DIM et JF / *SAT, SUN and HOL* : HOR ATS.  
 - Niveau 1 / *Level 1* : en dehors de ces horaires / *outside these SKED.*  
 Extensions Niveau 4 possible sur demande auprès de l'exploitant d'aérodrome PPR 24H /  
*Extensions for level 4 possible. PPR 24H to AD operator.*
- 12 - **Péril animalier / Wildlife strike hazard** : Occasionnel HOR ATS / *Random ATS SKED.*
- 13 - **Hangars pour aéronefs de passage / Transient aircraft hangars** : Possible.
- 14 - **Réparations / Repairs** : Troyes Aviation TEL : 03 25 74 60 14 - FAX : 03 25 74 15 37.
- 15 - **ACB** : de Troyes TEL : 03 25 74 46 70.  
 Centre de planeurs de Troyes Aube TEL : 03 25 74 90 10.  
 Air Campus TEL : 03 25 71 76 04.  
 Nouvel Aéroclub de Romilly TEL : 03 25 24 47 08.
- 16 - **Transports** : Taxis.
- 17 - **Hôtels, restaurants** : Sur / *On AD.*